

痛みってなんだろう？

～つらさを和らげるさまざまなケア～

2026年

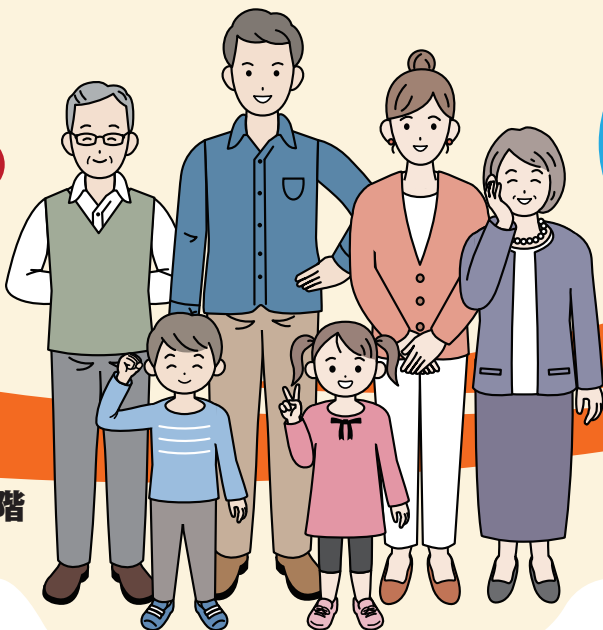
2/8日

12:00～16:30

参加
無料

会場

クイーンズスクエア横浜1階
クイーンズサークル



イベント
特設サイト



「緩和ケア」と聞くと、「終末期の話」と思いませんか？

実は、**がん**と診断された瞬間から、生活を支えてくれる医療が緩和ケアなのです。しかし、実際にがんが診断されたとき、心が動揺して冷静さを保つのはとても難しく、その瞬間に「緩和ケアを受けよう」と思い至る人は、少ないのではないのでしょうか。だからこそ“まだ早い”と思わずに知っておくことが大切なのです。緩和ケアを“体感”できるブースや、緩和ケアの専門家によるトークセッション等に、ぜひお立ち寄りください。

ステージプログラム

1

緩和ケアの専門家による
「知って得する
ミニトークセッション」

痛みのケア方法や医師への伝え方のコツ
などを予定しています。

2

医療者や市民による
ショート公演(演奏等)

3

リハビリ職による痛みが
あってもできる運動
「体の使いかた体験」

4

がんになってわかったこと、知ってほしいこと

梅宮アンナさんと
緩和医療専門医による
トークセッション

がん経験を踏まえたお話をお届けします。

<プロフィール>

街でスカウトされ芸能界デビュー。有名女性誌の専属モデルとして数多くの表紙を飾り、ハーフタレントの先駆けとして活躍してきた。現在も変わらぬ美しさと自然体の魅力で人気を集め、美容トークショーや自身プロデュースのメイクレッスンなど、美容分野での発信も精力的に行っている。近年は自身ががん向き合う経験を通じて、治療中の痛みをはじめとしたつらさ、心の揺れを率直に発信。「がんになる前に知ってほしいこと」を伝える活動にも積極的に、患者さんやご家族が少しでも安心して歩めるよう寄り添うメッセージを発信し続けている。



当日、ステージ以外でもさまざまな参加型プログラムをご用意しております。

詳しい情報は裏面へ



※プログラムは、都合により一部変更になる可能性があります。

※当日の様子は、参加者の個人情報保護には十分配慮し、撮影及び動画配信を行い、主催者のホームページ等で公開いたします。予めご了承ください。

主催：日本緩和医療学会

後援：神奈川県、横浜市、全国がん患者団体連合会、日本緩和医療薬学会、日本がん看護学会、日本がんサポートケア学会、日本癌治療学会、日本サイコオンコロジー学会、日本在宅医療連合学会、日本循環器学会、日本心不全学会、日本プライマリ・ケア連合学会、日本ペインクリニック学会、日本臨床腫瘍薬学会、日本老年医学会、日本放射線腫瘍学会、日本麻酔科学会、日本臨床腫瘍学会、日本ホスピス緩和ケア協会、日本ホスピス・在宅ケア研究会、日本死の臨床研究会



特定非営利活動法人
日本緩和医療学会
Japanese Society for Palliative Medicine

緩和ケアについてもっと知りたい方はこちら

緩和ケア.net

<https://www.kanwacare.net/>

【本件に関するお問合せ】

令和7年度厚生労働省委託事業

緩和ケア普及啓発活動「オープンイベント」事務局

E-Mail: kanwacare@mediproduce.com



参加型プログラム

① 緩和ケアクイズコーナー

緩和ケアを知っていただける展示に関連したクイズ企画（景品あり）を行います。ナガイレーベン(株)による、子ども用白衣もご用意していますので、フォトスポットとしてもぜひご参加ください。ご家族みんなで楽しみながら学べる内容となっています。

② タッチケア・ハンドケア体験会

資生堂ジャパン(株)による、“癒しのタッチケア”手・ボディの乾燥ケア”を体験いただけます。どなたでも無料でご参加いただけます。触れられるあたたかさや、香り・質感を感じる時間は、緊張していた心や身体をふっとゆるめてくれます。少し一息つきたい方、気軽にお立ち寄りください。

③ 緩和ケア個別相談

緩和ケア専門医療者による『緩和ケア個別相談』を行います。ご来場が難しい方は、オンラインでのご相談も可能です。相談窓口には限りがございます。事前に二次元コードを読み取り、WEB申し込みフォームよりお申し込みください。

申し込みフォーム
二次元コード

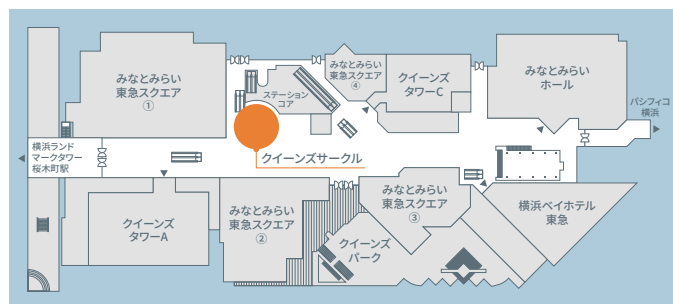


ご相談例

身体のこと、心のこと、緩和ケア全般

※会場での相談は、ご予約の無い時間帯に限り
事前申込無しでもご参加いただけます。

インフォメーション



会場アクセス

クイーンズスクエア横浜1階 クイーンズサークル
(横浜市西区みなとみらい2-3)

電車でのアクセス

みなとみらい駅直結
(東急東横線直通みなとみらい線)
JR 桜木町駅「動く歩道」利用で徒歩約8分

車でのアクセス

首都高速
「みなとみらいランプ」より
約1分